

SMART GRADUATE THROUGH CWIE



Cooperative and Work Integrated Education (CWIE) คือ หลักสูตรการเรียนการสอนในลักษณะร่วมผลิตระหว่างสถาบันอุดมศึกษา และสถานประกอบการ (ภาครัฐ เอกชน ชุมชน) เพื่อให้บัณฑิตพร้อมสู่โลกแห่งการทำงานจริงได้ทันที มีสมรรถนะตรงกับความต้องการของตลาดงาน สามารถพัฒนาอาชีพในปัจจุบันและเตรียมพร้อมรองรับตำแหน่งงานในอนาคต



● นักศึกษา

- มี multi-skill / 21st Century Skill
- ค้นพบตัวเองจากการปฏิบัติงาน
- มีโอกาสได้งานทำก่อนจบ
- มีช่องทางสู่ Entrepreneurs

● สถาบันอุดมศึกษา

- ผลิตกำลังคนตามความต้องการ (Demand Driven)
- มีรูปแบบการศึกษาสอดคล้องกับการเปลี่ยนแปลงของโลก
- เกิดเครือข่ายความร่วมมือพัฒนากำลังคนและต่อยอดความวิจัย

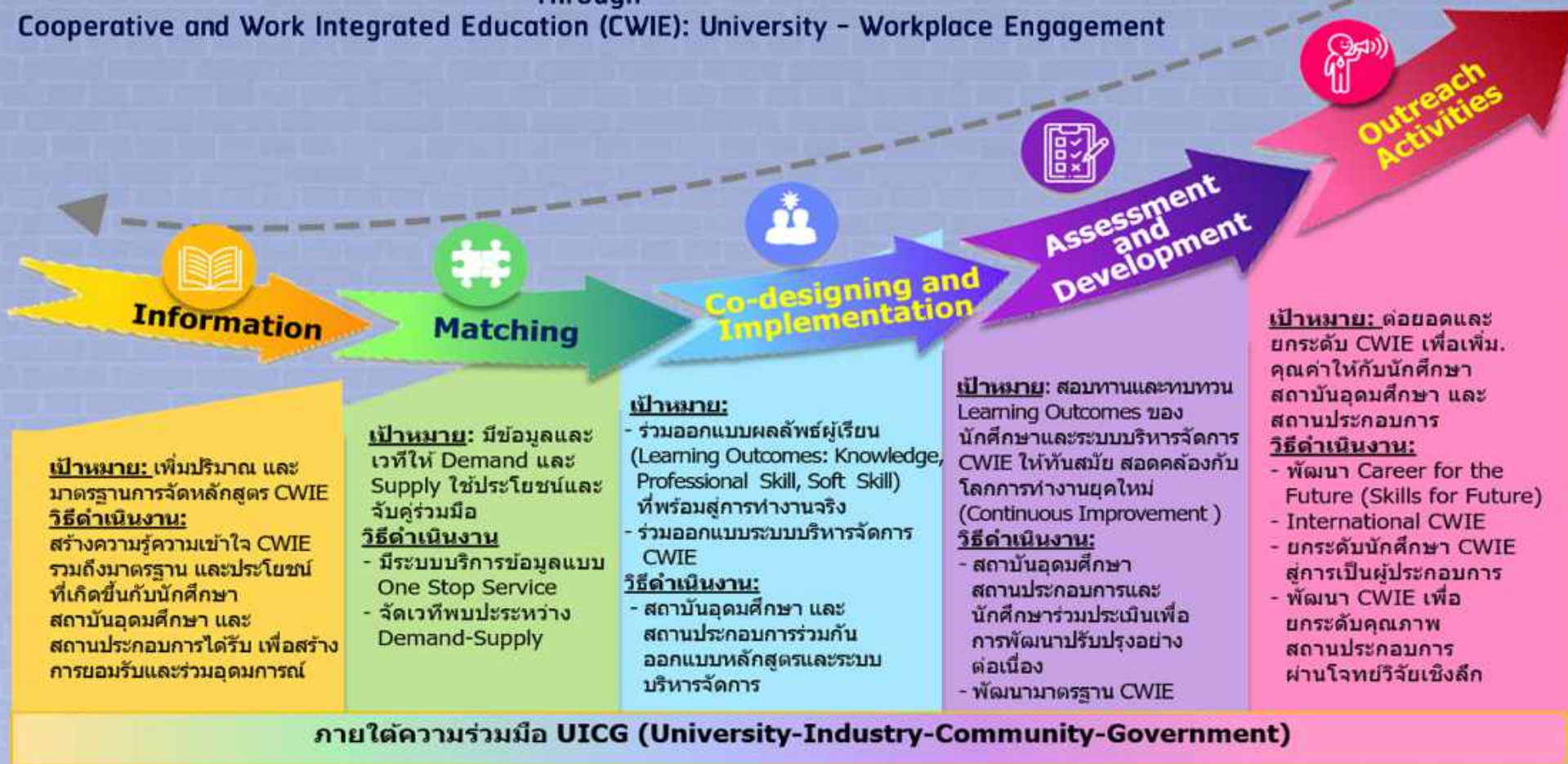
● สถานประกอบการ

- ร่วมสร้างกำลังคนที่มีสมรรถนะตรงตามต้องการ
- ได้ความรู้ แนวคิด และเทคโนโลยีใหม่ๆ
- ได้สิทธิประโยชน์จากภาครัฐ

● ประเทศชาติ

- มี Smart Citizen เป็นพลังขับเคลื่อนประเทศสู่ความมั่นคง มั่งคั่ง และยั่งยืน

Manpower Demand Driven Education Platform for Employability and Career Development Through Cooperative and Work Integrated Education (CWIE): University - Workplace Engagement



ที่มา: คณะอนุกรรมการส่งเสริมและพัฒนาการจัดการศึกษาเชิงบูรณาการกับการทำงาน

กระทรวงการอุดมศึกษา วิทยาศาสตร์ วิจัยและนวัตกรรม

วันที่ 18 พฤศจิกายน 2562

เป้าหมายการขับเคลื่อน CWIE

- เพิ่มจำนวนนักศึกษา CWIE 2 เท่า ภายใน 5 ปี จาก 102,510 คน เป็น 205,020 คน
- นักศึกษา CWIE เกิดการเปลี่ยนแปลงสมรรถนะ

